

- Legenda opraw i sprzętu oświetleniowego:**
- Oprawy oświetlenia wewnętrzznego:**
- F1 Design Z PMO LED 1900lm/1050lm 13W EVG DALI IP20 574mm
 - F2 Design Z PMO LED 3500lm/1950lm 22W EVG DALI IP20 1414mm
 - F3 Design Z PMO LED 7850lm/4350lm 50W EVG DALI IP20 3098mm
 - F4 Szyna 3f DMX, typu XTSC 6400-3
 - F4' Reflektory na szynę, DMX – w posiadaniu Inwestora – poza zakresem
 - F5 Design P PMO LED 1900lm/1050lm 13W EVG DALI IP20 588mm
 - F6 Fame K PMO LED 18000lm/10800lm 110W EVG IP20 3x 1134x574mm
 - F7 Oświetlenie schodów LED, linia progowa LED, 24V kolor czerwony
 - F8 Matrix P, 60x60, LED, EVG, 2700lm, IP20
- Oprawy oświetlenia awaryjnego:**
- Aw1 Ontec R M2 302 AT NM EVG IP65
- Oprawy oświetlenia ewakuacyjnego:**
- Ew1 Ontec S M1 301 AT M IP65 +flaga

OZNACZENIA INSTALACJI

- Rx - tablica elektryczna w zakresie projektu
- LSPW - LSPW - lokalna szyna połączeń wyrównawczych.
- PSO - Puszka podtynkowa montowana pod umywalką/biorem, z szyną z zaciskami.
- ⊕ - gniazdo elektryczne, podtynkowe, L,N,PE, 10A
- ⊕ - gniazdo elektryczne, podtynkowe, L,N,PE, 10A, IP44
- ⊕ - włącznik oświetlenia, podtynkowy, 10A
- ⊕ - włącznik oświetlenia, podtynkowy, 10A, podwójny
- a - opis grupy sterowania
- PSO - Panel sterowania oświetleniem - DALI,
- ⚡ - wypust zasilający, parametry wg schematu i opis

UWAGI:

Instalacje wykonać zgodnie z opisem i schematami. Przewody układać pod warstwą wykończeniową ścian i sufitów. Opcjonalnie dopuszcza się miejscowo prowadzenie instalacji w kanałach instalacyjnych "natynkowych" - za zgodą nadzoru inwestorskiego i projektanta. Trasy kablowe wykonać w strefie nadsufitowej.

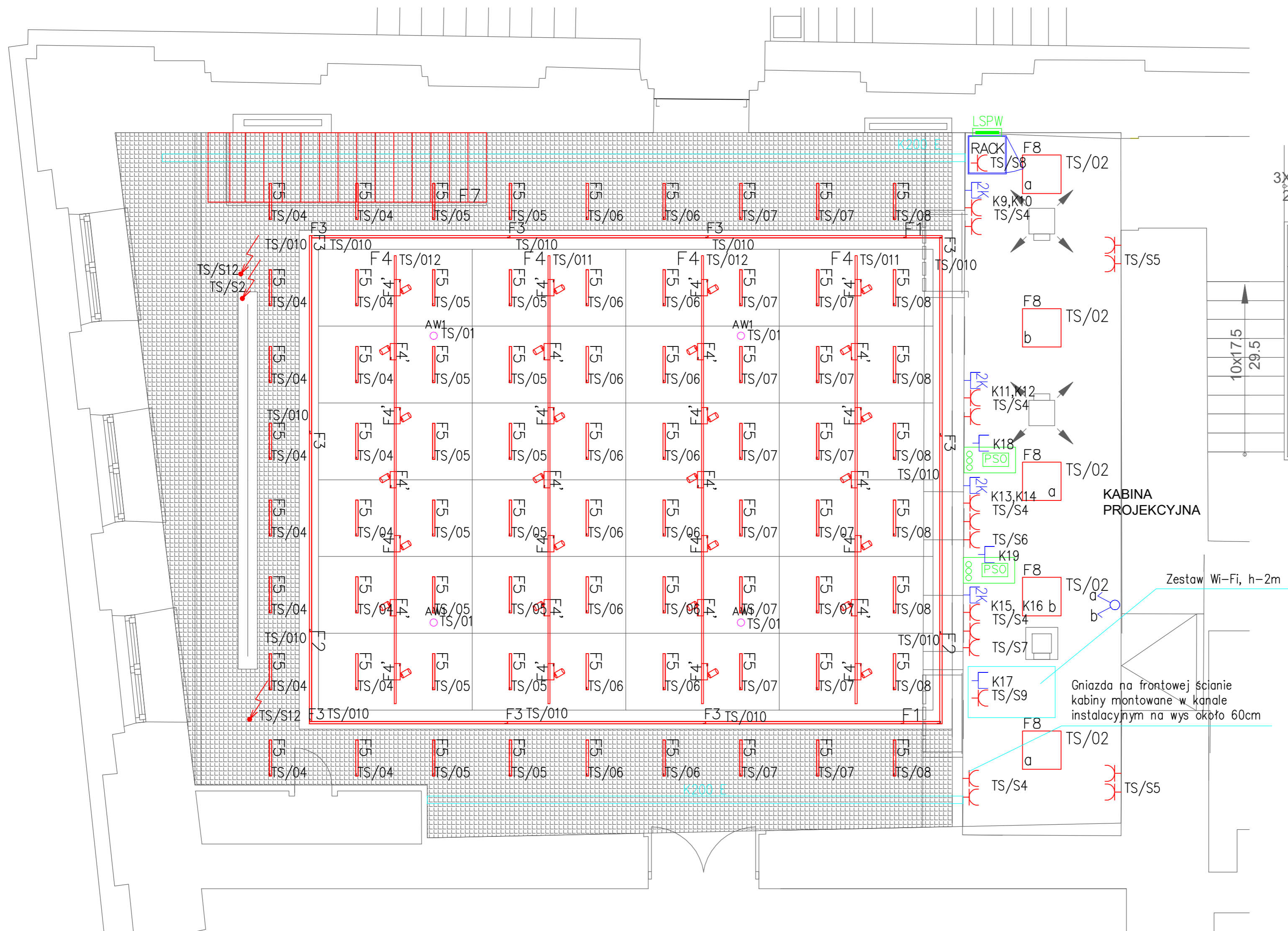
Otworowanie w ścianach i stropach uzgodnić na roboczo z wykonawcą konstrukcji budynku. Przejścia kabli i przewodów przez przegrody budowlane uszczelnić w taki sposób, aby zachować odporność pożarową przegrody.

Gniazda zasilające i LAN znajdujące się obok siebie, należy wykonać we wspólnej ramce instalacyjnej. Należy stosować osprzęt modułowy - ramkowy.

Wysokości montażu:

- włączniki - 1,2m
- gniazda 230V, LAN - 0,3m

Gniazda w kabine projekcyjnej na ścianie frontowej wykonać w kanale instalacyjnym natynkowym min. 180mm szerokości z przegrodą.



RZUT SUFITU

Modernizacja sali wielofunkcyjnej o pow. 173 m2 znajdującej się w Zachęcie - Narodowej Galerii Sztuki w Warszawie (00-916) przy pl. Małachowskiego 3

Stadium
PROJEKT BUDOWLANY - WYKONAWCZY

Rysunek
Rzut parteru - sufit

Skala 1:50
Data GRUDZIEŃ 2017

WENTYLACJA I KLIMATYZACJA Projektant mgr inż. Ireneusz Lewczuk Nr uprawnień MAZ/0390/POOE/08

Sprawdzający mgr inż. Wiesław Kołodziej Nr uprawnień MAZ/0315/POOE/12