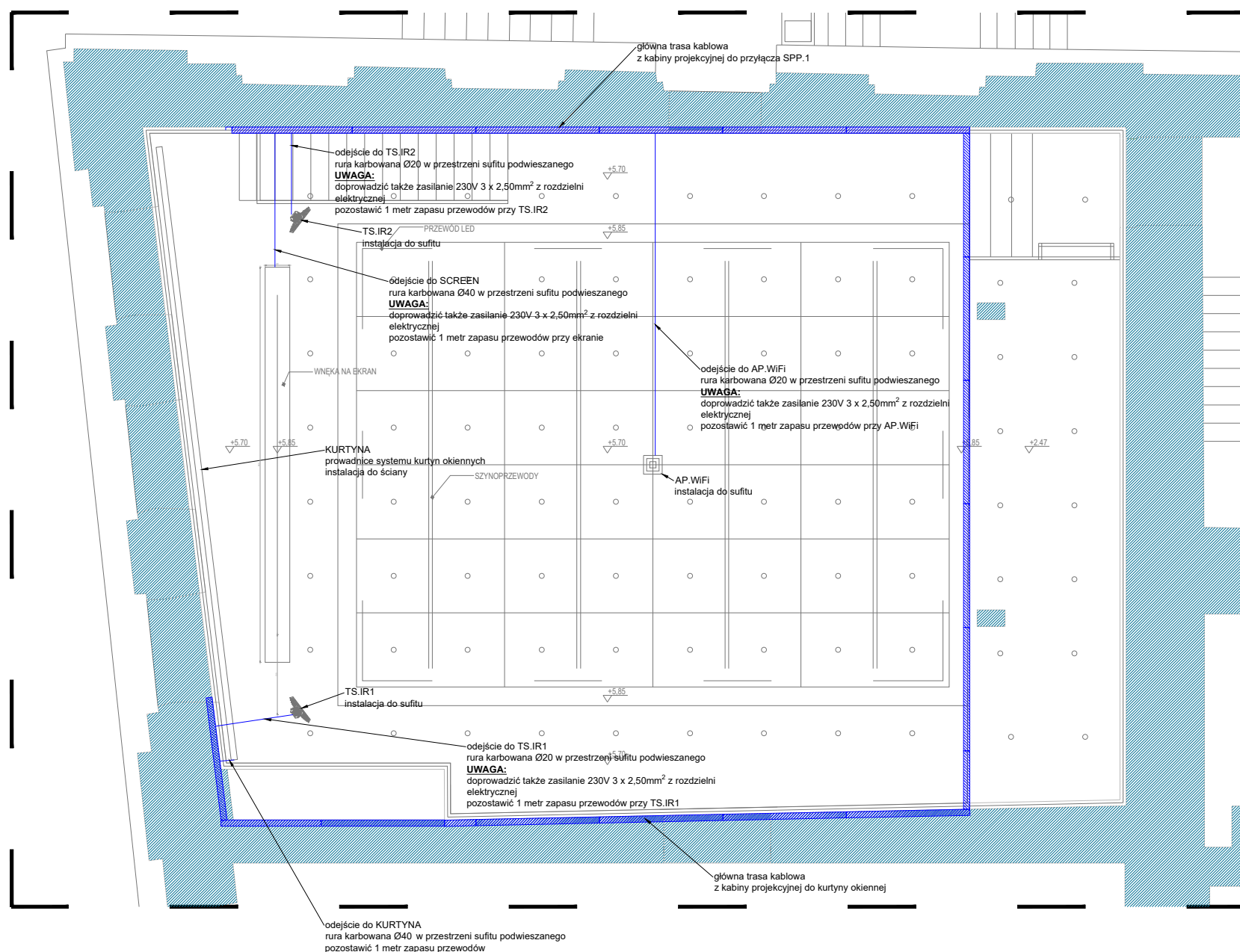


Metalowe koryta kablowe dla głównych tras kablowych systemów elektroakustycznych

Typ: metalowe, otwarte, stal ocynkowana
 Instalacja: przestrzeń podsufitowa w poziomie, przy wykorzystaniu fabrycznych wsporników mocowanych na stałe do ścian: lewej, prawej i tylnej
 Wymiary (wys. x szer. x dł.): 50mm x 100mm x 2000mm
UWAGA:
 Koryta przeznaczone tylko dla systemów elektroakustycznych.
 Przewody układać zgodnie z tabelą tras kablowych



RZUT SUFITU

Modernizacja sali wielofunkcyjnej o pow. 173m2 znajdującej się w Zachęcie - Narodowej Galerii Sztuki w Warszawie (00-916) przy pl. Małachowskiego 3	
Stadium	PROJEKT WYKONAWCZY
Rysunek	Trasy kablowe - RZUT SUFITU
Skala	-
Data	GRUDZIEŃ 2017
WYPOSAŻENIE	Projektant Wojciech Kopytek
	Sprawdzający Michał Jantar
 THEATERBAU Sp. z o.o. 03-511 Warszawa, ul. Prądnicka 10 lok. 57 Tel./Fax.: (22) 857-03-02 office@theaterbau.pl	
Nr rys. TK4	