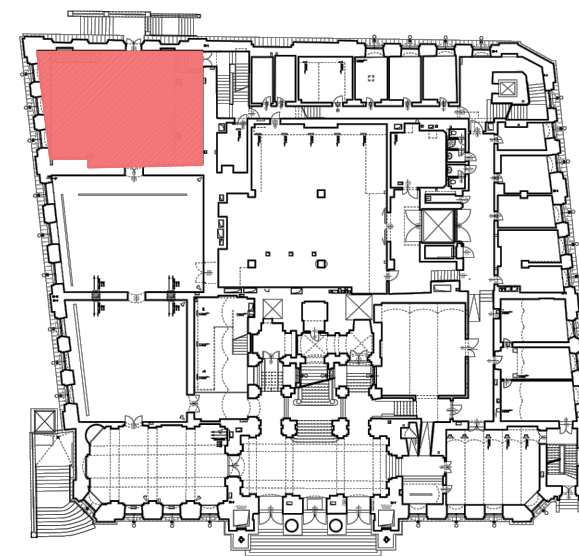


LOKALIZACJA POMIESZCZEŃ - WYSOKI PARTER



Modernizacja sali wielofunkcyjnej o pow. 173 m<sup>2</sup> znajdującej się w Zachęcie - Narodowej Galerii Sztuki w Warszawie (00-916) przy pl. Matachowskiego 3

Stadium  
PROJEKT BUDOWLANO-WYKONAWCZY

Rysunek  
SYTUACJA

Skala  
1:500

Data  
GRUDZIEŃ 2017

ARCHITEKTURA

Projektant  
mgr inż. arch.  
Antoni Byszewski

Sprawdzający  
mgr inż. arch.  
Marcin Mańkowski

Opracował  
mgr inż. arch.  
Antoni Byszewski

Nr uprawnień  
MA/044/14

Nr uprawnień  
MA/021/10

Nr uprawnień  
MA/044/14



THEATERBAU Sp. z o.o.  
03-511 Warszawa, ul. Pratułińska 10 lok. 57  
Tel./Fax.: (22) 857-03-02 office@theaterbau.pl

Nr rys.

A00