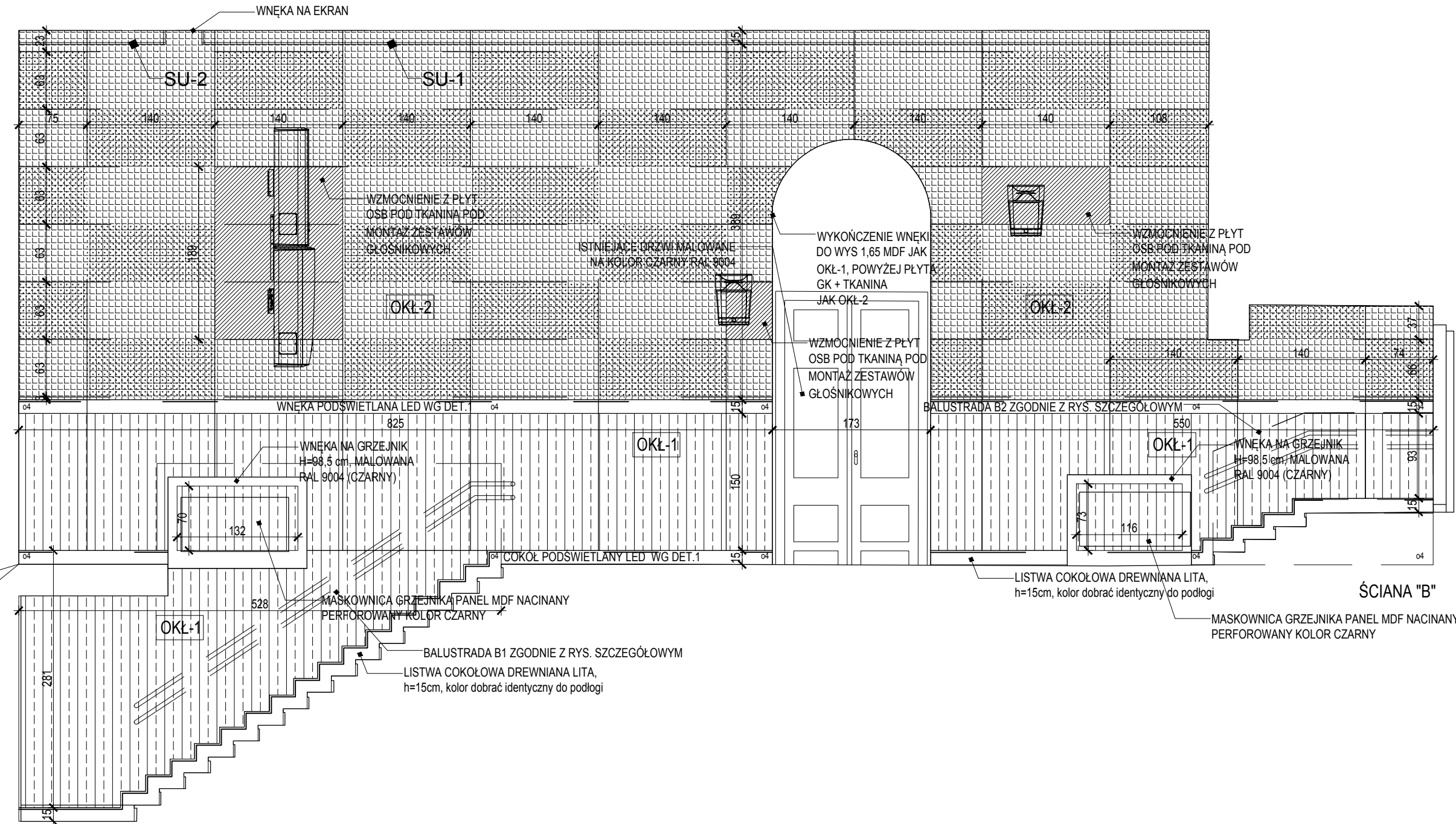
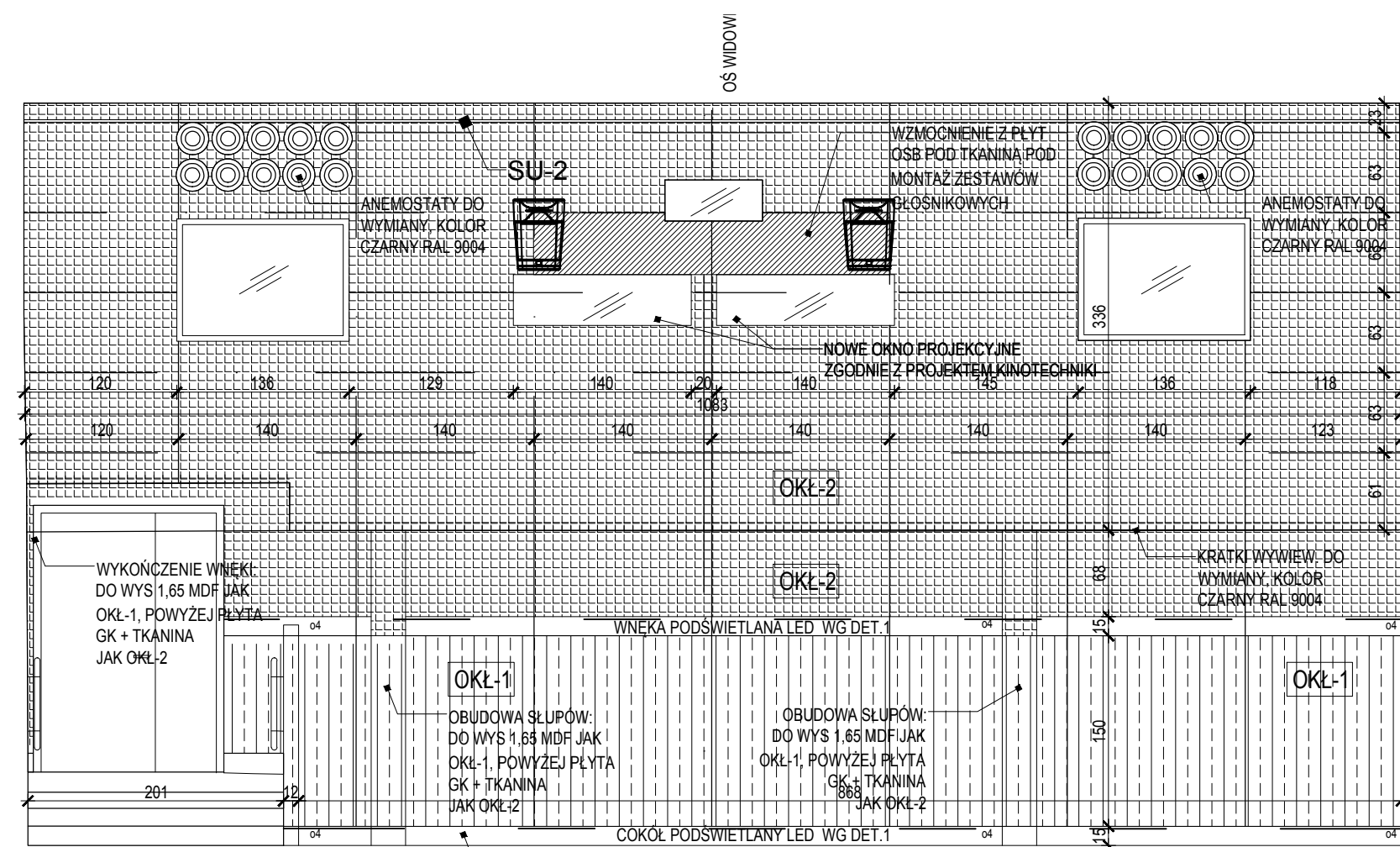


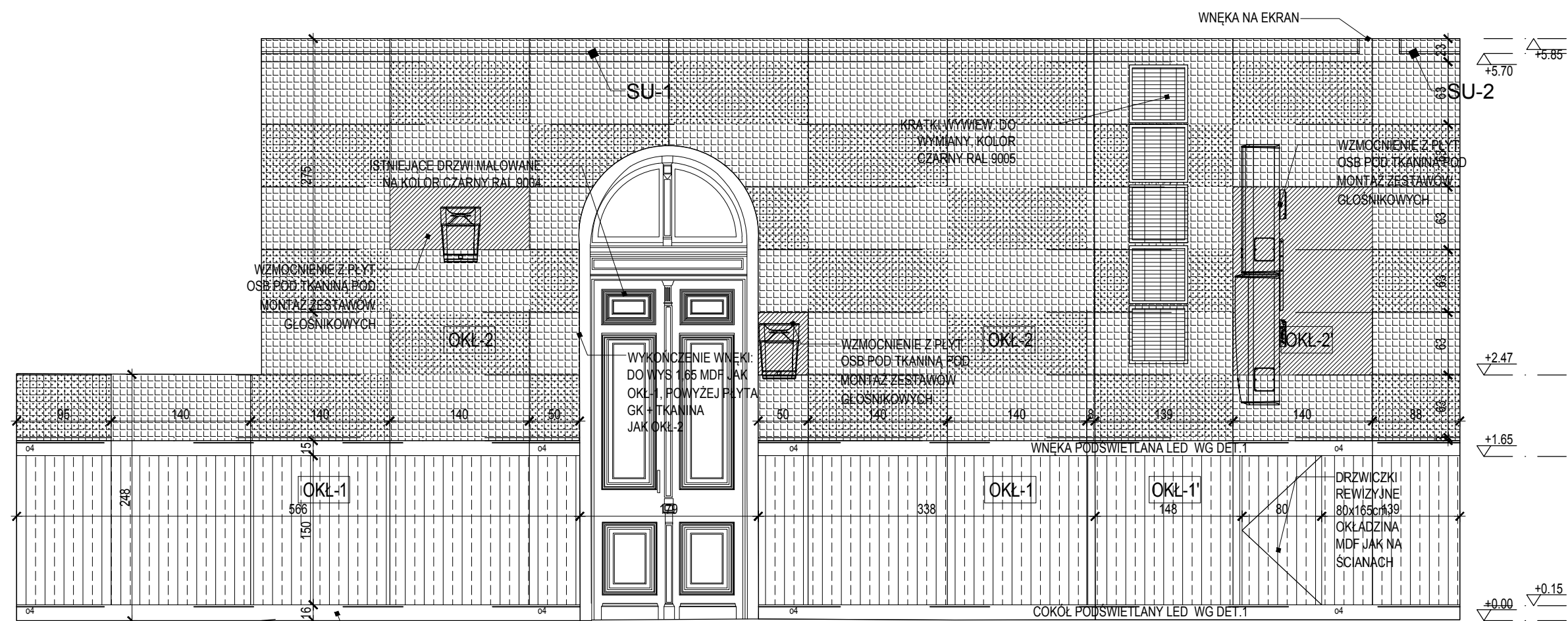
LISTWA COKOŁOWA DREWNIANA LITA, h=15cm, kolor dobrać identyczny do podłogi  
 MASKOWNICA GRZEJNIKA PANEL MDF NACINANY PERFOROWANY KOLOR CZARNY  
 MASKOWNICA GRZEJNIKA PANEL MDF NACINANY PERFOROWANY KOLOR CZARNY  
 MASKOWNICA GRZEJNIKA PANEL MDF NACINANY PERFOROWANY KOLOR CZARNY  
**ŚCIANA "A"**  
 MASKOWNICA GRZEJNIKA PANEL MDF NACI PERFOROWANY KOLOR CZARNY



WYKONCZENIE WNEKI DO WYS 1.65 MDF JAK OKL-1. POWYŻEJ PŁYTY GK + TKANINA JAK OKL-2  
 WZMOCNIENIE Z PŁYT OSB POD TKANINĄ POD MONTAŻ ZESTAWÓW GŁOSNIKOWYCH  
 WZMOCNIENIE Z PŁYT OSB POD TKANINĄ POD MONTAŻ ZESTAWÓW GŁOSNIKOWYCH  
 WNEKA NA GRZEJNIK H=88.5 cm, MALOWANA RAL 9004 (CZARNY)  
 WNEKA NA GRZEJNIK H=88.5 cm, MALOWANA RAL 9004 (CZARNY)  
**ŚCIANA "B"**  
 MASKOWNICA GRZEJNIKA PANEL MDF NACINANY PERFOROWANY KOLOR CZARNY

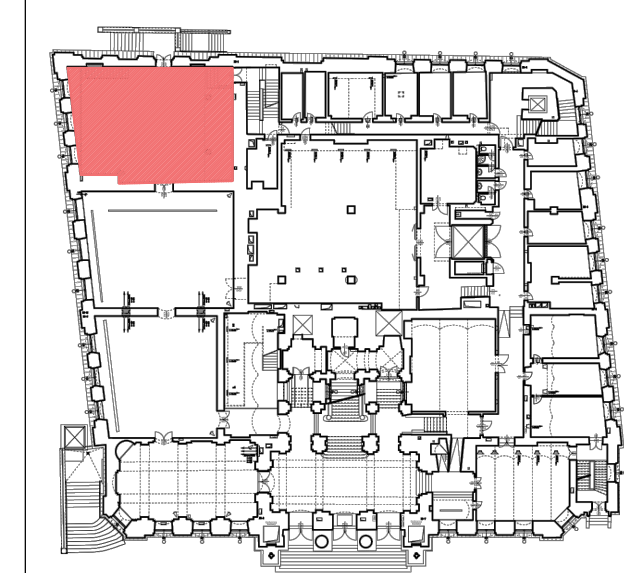


ANEMOSTATY DO WYMIANY KOLOR CZARNY RAL 9004  
 ANEMOSTATY DO WYMIANY KOLOR CZARNY RAL 9004  
 NOWE OKNO PROJEKCYJNE ZGODNIEZ PROJEKTEM KINOTECHNIKI  
 WZMOCNIENIE Z PŁYT OSB POD TKANINĄ POD MONTAŻ ZESTAWÓW GŁOSNIKOWYCH  
 WZMOCNIENIE Z PŁYT OSB POD TKANINĄ POD MONTAŻ ZESTAWÓW GŁOSNIKOWYCH  
 WYKONCZENIE WNEKI DO WYS 1.65 MDF JAK OKL-1. POWYŻEJ PŁYTY GK + TKANINA JAK OKL-2  
 WNEKA PODŚWIETLANA LED WG DET.1  
 WNEKA PODŚWIETLANA LED WG DET.1  
 KRATKI WYWIEW DO WYMIANY KOLOR CZARNY RAL 9004  
 DBUDOWA ŚLUPÓW DO WYS 1.65 MDF JAK OKL-1. POWYŻEJ PŁYTY GK + TKANINA JAK OKL-2  
 OBUDOWA ŚLUPÓW DO WYS 1.65 MDF JAK OKL-1. POWYŻEJ PŁYTY GK + TKANINA JAK OKL-2  
 COKÓŁ PODŚWIETLANY LED WG DET.1  
 LISTWA COKOŁOWA DREWNIANA LITA, h=15cm, kolor dobrać identyczny do podłogi  
**ŚCIANA "C"**



WNEKA NA EKRAN  
 WNEKA NA EKRAN  
 KRATKI WYWIEW DO WYMIANY KOLOR CZARNY RAL 9004  
 WZMOCNIENIE Z PŁYT OSB POD TKANINĄ POD MONTAŻ ZESTAWÓW GŁOSNIKOWYCH  
 WZMOCNIENIE Z PŁYT OSB POD TKANINĄ POD MONTAŻ ZESTAWÓW GŁOSNIKOWYCH  
 WYKONCZENIE WNEKI DO WYS 1.65 MDF JAK OKL-1. POWYŻEJ PŁYTY GK + TKANINA JAK OKL-2  
 WNEKA PODŚWIETLANA LED WG DET.1  
 WNEKA PODŚWIETLANA LED WG DET.1  
 DRZWI CZKI REWIZYJNE 80x165x139 OKŁADZINA MDF JAK NA ŚCIANACH  
 LISTWA COKOŁOWA DREWNIANA LITA, h=15cm, kolor dobrać identyczny do podłogi  
**ŚCIANA "D"**

LOKALIZACJA POMIESZCZEŃ - WYSOKI PARTER



- LEGENDA:
- OKŁADZINY ŚCIAN:
- OKL-1 (wykończenie z paneli MDF): panele MDF nacinane 28/4, kolor czarny RAL 9004, na konstrukcji drewnianej, za panelami przestrzeń wypełniona wełną mineralną akustyczną o grubości 50mm i  $\alpha_w = 0,9$
  - OKL-1' (obudowa kanałów wentylacji, MDF): panele MDF nacinane 80x40, na konstrukcji drewnianej 80x40, za panelami przestrzeń wypełniona wełną mineralną akustyczną o grubości 50mm i  $\alpha_w = 0,9$  oraz płyta OSB18mm
  - OKL-2 (wykończenie z tkaniny): ustrój akustyczny: tkanina w kolorze czarnym + płyty z wełny mineralnej akustycznej o grubości 50mm i  $\alpha_w = 1,00$ . Pola zakropkowane, dodatkowo pomiędzy tkaninę a wełnę, płyta GK 12,5 mm
  - OKL-2' (obudowa kanałów wentylacji, tkanina): ustrój akustyczny na konstrukcji drewnianej 80x40: tkanina w kolorze czarnym + płyty z wełny mineralnej akustycznej o grubości 50mm i  $\alpha_w = 1,00$ , płyta OSB18mm. Pola zakropkowane, dodatkowo pomiędzy tkaninę a wełnę, płyta GK 12,5 mm
- SUFITY:
- SU-1: podwieszane perforowane płyty gipsowe malowane w kolorze czarnym RAL 9004 o grubości 12,5 mm i stopniu perforacji 13,9% (średnica otworu - 12mm) z wełną mineralną o grubości 60 mm i  $\alpha_w = 0,9$ . Na stelażu stalowym, ocynkowanym
  - SU-2: podwieszane płyty gipsowe malowane w kolorze czarnym RAL 9004 na stelażu stalowym, ocynkowanym
  - SU-3: Sufit podwieszany modułowy z coniętą krawędzią 60 x 60 cm
- UWAGA:
- Zastosowane w pomieszczeniach materiały, w tym wykładziny podłogowe, mają charakteryzować się co najmniej trudno zapalnością. Przed przystąpieniem do montażu należy przedstawić do akceptacji projektantowi kolorystykę materiałów.
- OPRAWY OŚWIETLENIOWE:
- o1 - oprawa liniowa w kolorze czarnym RAL 9004, zgodnie z proj. elektrycznym
  - o2 - oprawy reflektorowe na szynoprzewodzie, w kolorze czarnym RAL 9004, zgodnie z proj. elektrycznym
  - o3 - oprawa rastrowa 60x60cm, zgodnie z proj. elektrycznym
  - o4 - oprawa akcentowa liniowa LED, wpuszczana, zgodnie z proj. elektrycznym
  - o5 - oprawa schodowa, liniowa LED, zliczowana ze policzkiem stopnia, zgodnie z proj. elektrycznym
  - o.ew. - oprawa ewakuacyjna, zgodnie z proj. elektrycznym

Modernizacja sali wielofunkcyjnej o pow. 173 m<sup>2</sup> znajdującej się w Zachęcie - Narodowej Galerii Sztuki w Warszawie (00-916) przy pl. Małachowskiego 3

Stadium  
 PROJEKT BUDOWLANO-WYKONAWCZY

Rysunek  
 Pom. 22. Widoki ścian

Skala	1:50	Data	GRUDZIEŃ 2017
Projektant	mgr inż. arch. Antoni Byszewski	Nr uprawnień	MA/044/14
Sprawdzący	mgr inż. arch. Marcin Mańkowski	Nr uprawnień	MA/021/10
Opracował	mgr inż. arch. Antoni Byszewski	Nr uprawnień	MA/044/14