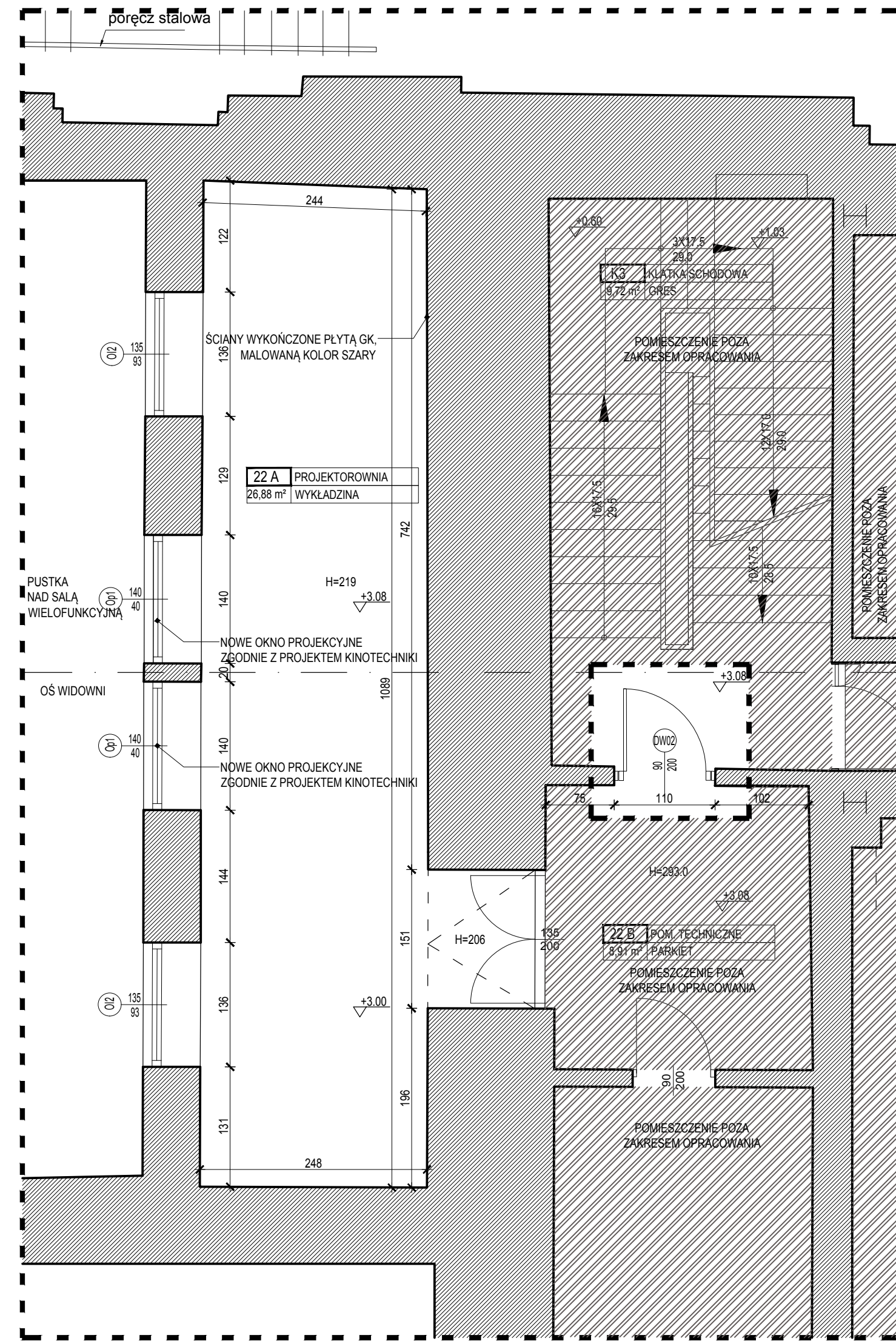
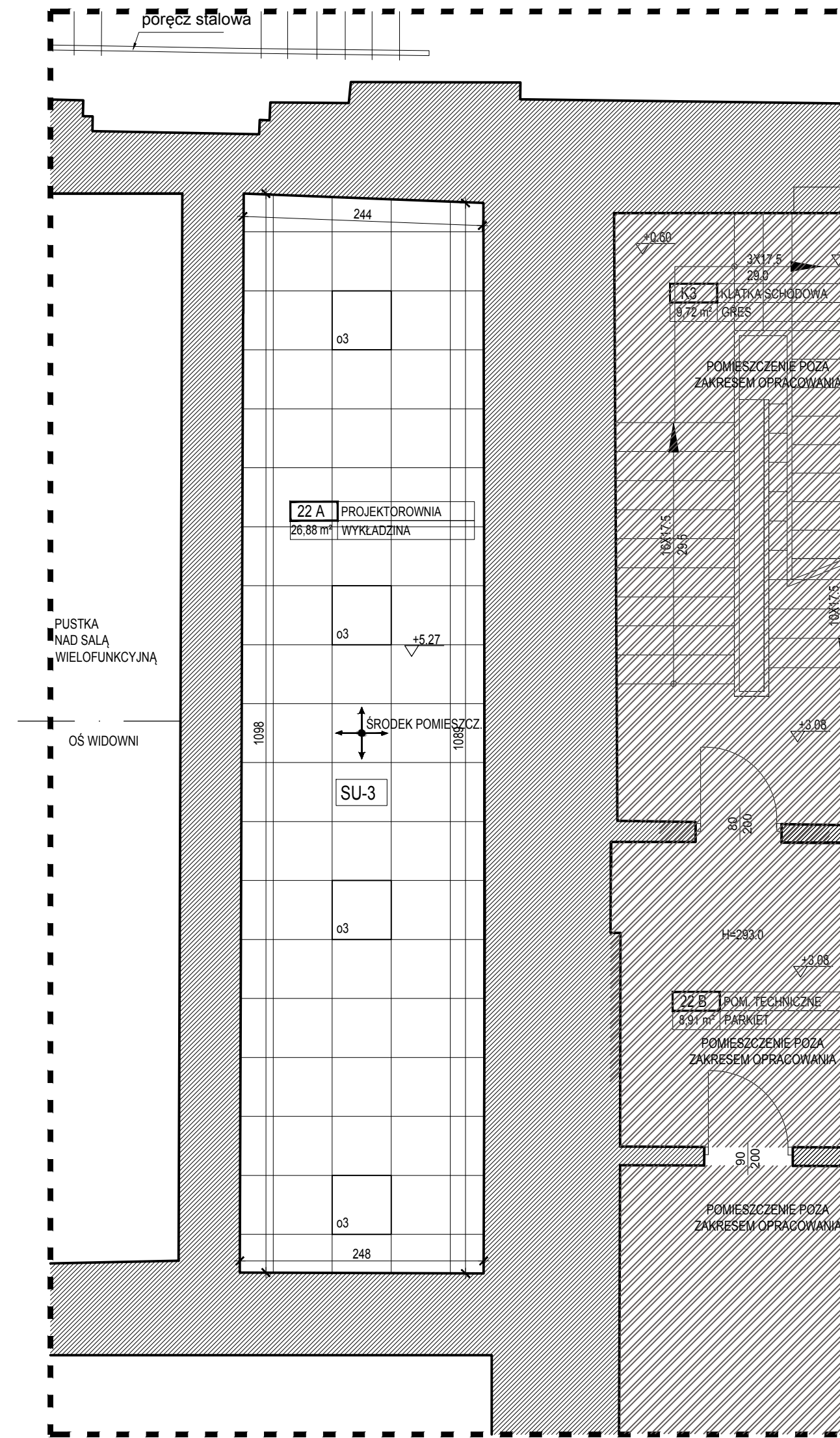


PROJEKTOROWNIA - RZUT, STAN ISTNIEJĄCY, WYBURZENIA



PROJEKTOROWNIA - RZUT, STAN PROJEKTOWANY



PROJEKTOROWNIA - RZUT SUFITU, STAN PROJEKTOWANY

LEGENDA:

OKŁADZINY ŚCIAN:

- OKŁ-1 (wykończenie z paneli MDF): panele MDF naciane 28/4, kolor czarny RAL 9004, na konstrukcji drewnianej, za panelami przestrzeń wypełniona wełną mineralną akustyczną o grubości 50mm i  $\alpha_w = 0,9$
- OKŁ-1' (obudowa kanałów wentylacji, MDF): panele MDF naciane 28/4, kolor czarny RAL 9004, na konstrukcji drewnianej 80x40, za panelami przestrzeń wypełniona wełną mineralną akustyczną o grubości 50mm i  $\alpha_w = 0,9$  oraz płyta OSB18mm
- OKŁ-2 (wykończenie z tkaniny): ustrój akustyczny: tkanina w kolorze czarnym + płyty z wełny mineralnej akustycznej o grubości 50mm i  $\alpha_w = 1,00$ . Póła zakropkowane, dodatkowo pomiędzy tkaninę a wełnę, płyta GK 12,5 mm
- OKŁ-2' (obudowa kanałów wentylacji, tkanina): ustrój akustyczny na konstrukcji drewnianej 80x40; tkanina w kolorze czarnym + płyty z wełny mineralnej akustycznej o grubości 50mm i  $\alpha_w = 1,00$ . Póła zakropkowane, dodatkowo pomiędzy tkaninę a wełnę, płyta GK 12,5 mm

SUFITY:

- SU-1: podwieszane perforowane płyty gipsowe malowane w kolorze czarnym RAL 9004 o grubości 12,5 mm i stopniu perforacji 13,9% (średnica otworu - 12mm) z wełną mineralną o grubości 60 mm i  $\alpha_w = 0,9$ . Na staluzi stalowym, ocynkowanym
- SU-2: podwieszane płyty gipsowe malowane w kolorze czarnym RAL 9004 na staluzi stalowym, ocynkowanym
- SU-3: Sufit podwieszany modułowy z czołgią krawędzią 60 x 60 cm

UWAGA:

Zastosowane w pomieszczeniach materiały, w tym wykładziny podłogowe, mają charakteryzować się co najmniej trudno zapalnością. Przed przystąpieniem do montażu należy przedstawić do akceptacji projektantowi kolorystykę materiałów.

OPRAWY OŚWIETLENIOWE:

- o1 - oprawa liniowa w kolorze czarnym RAL 9004, zgodnie z proj. elektrycznym
- o2 - oprawy reflektorowe na szynoprzewodzie, w kolorze czarnym RAL 9004, zgodnie z proj. elektrycznym
- o3 - oprawa rastrowa 60x60cm, zgodnie z proj. elektrycznym
- o4 - oprawa akcentowa liniowa LED, wpuszczana, zgodnie z proj. elektrycznym
- o5 - oprawa schodowa, liniowa LED, zlicowana ze półczkiem stopnia, zgodnie z proj. elektrycznym

Modernizacja sali wielofunkcyjnej o pow. 173 m<sup>2</sup> znajdującej się w Zachęcie - Narodowej Galerii Sztuki w Warszawie (00-916) przy pl. Matachowskiego 3

Stadium  
PROJEKT BUDOWLANO-WYKONAWCZY

ARCHITEKTURA	Rysunek	
	Pomieszczenie 22a - projektorownia	
	Skala	Data
	1:50	GRUDZIEŃ 2017
	Projektant mgr inż. arch. Antoni Byszewski	Nr uprawnień MA/044/14
Sprawdzający mgr inż. arch. Marcin Mańkowski	Nr uprawnień MA/021/10	
Opracował mgr inż. arch. Antoni Byszewski	Nr uprawnień MA/044/14	