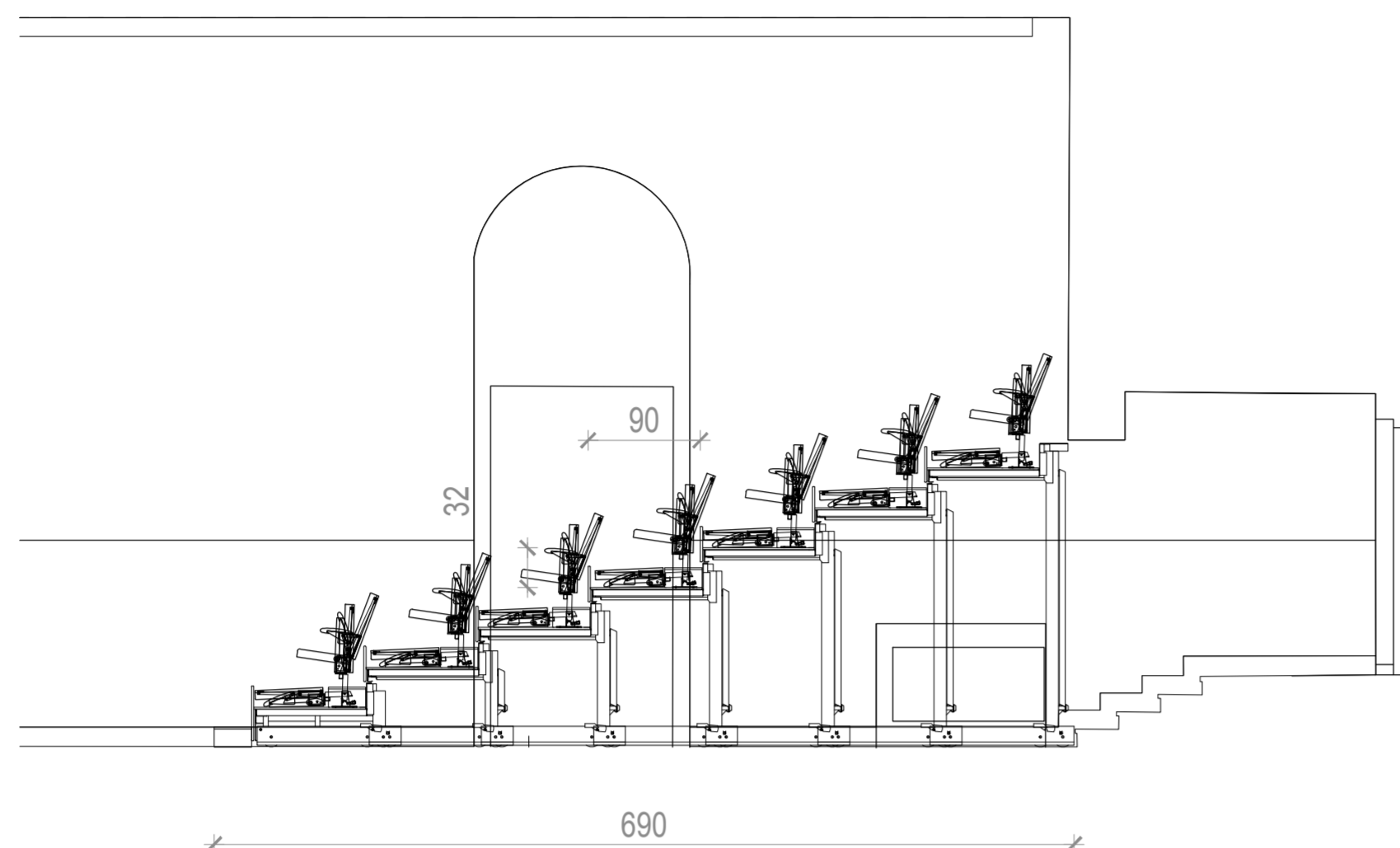
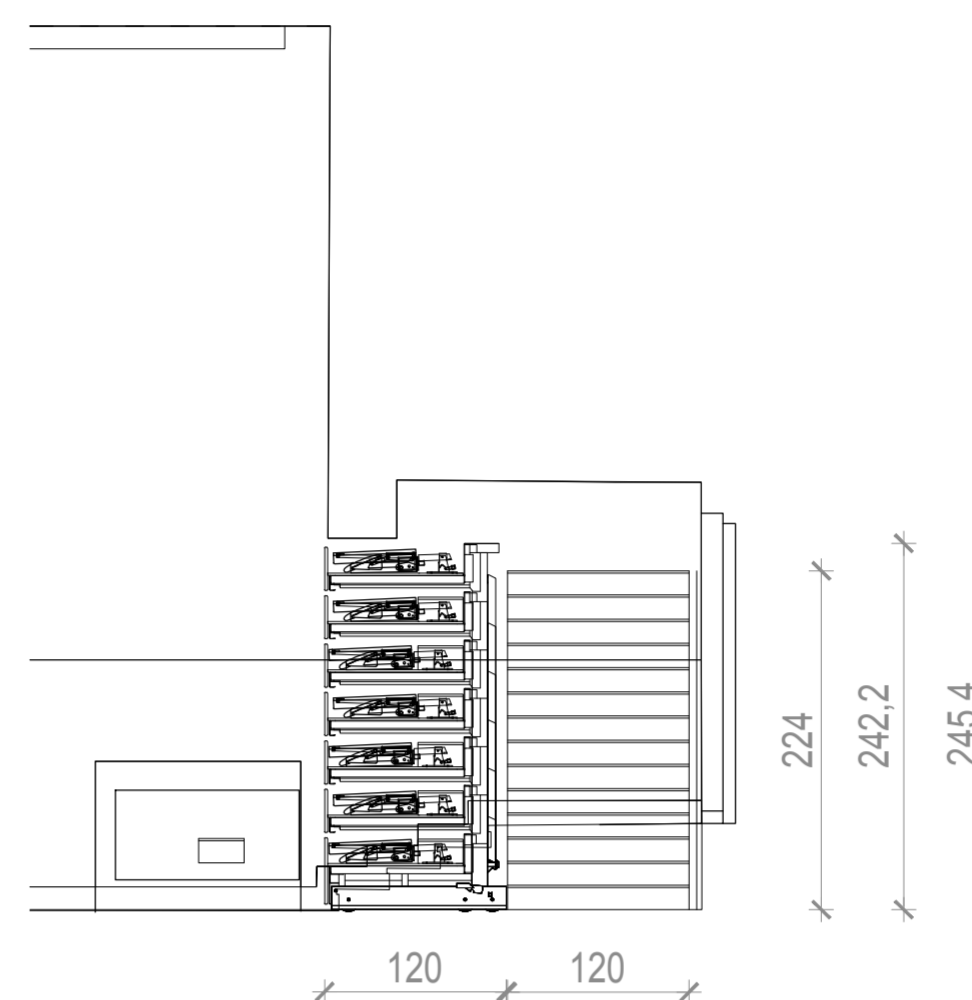


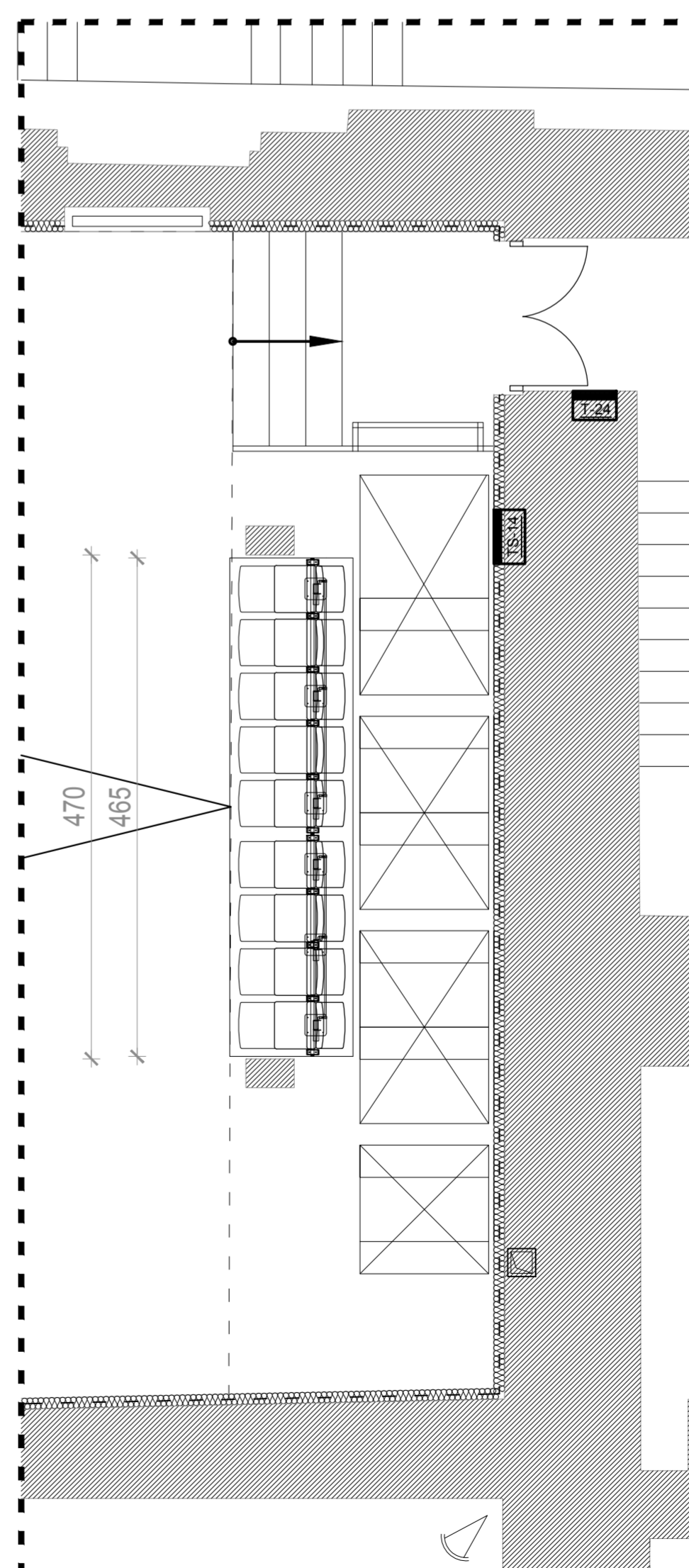
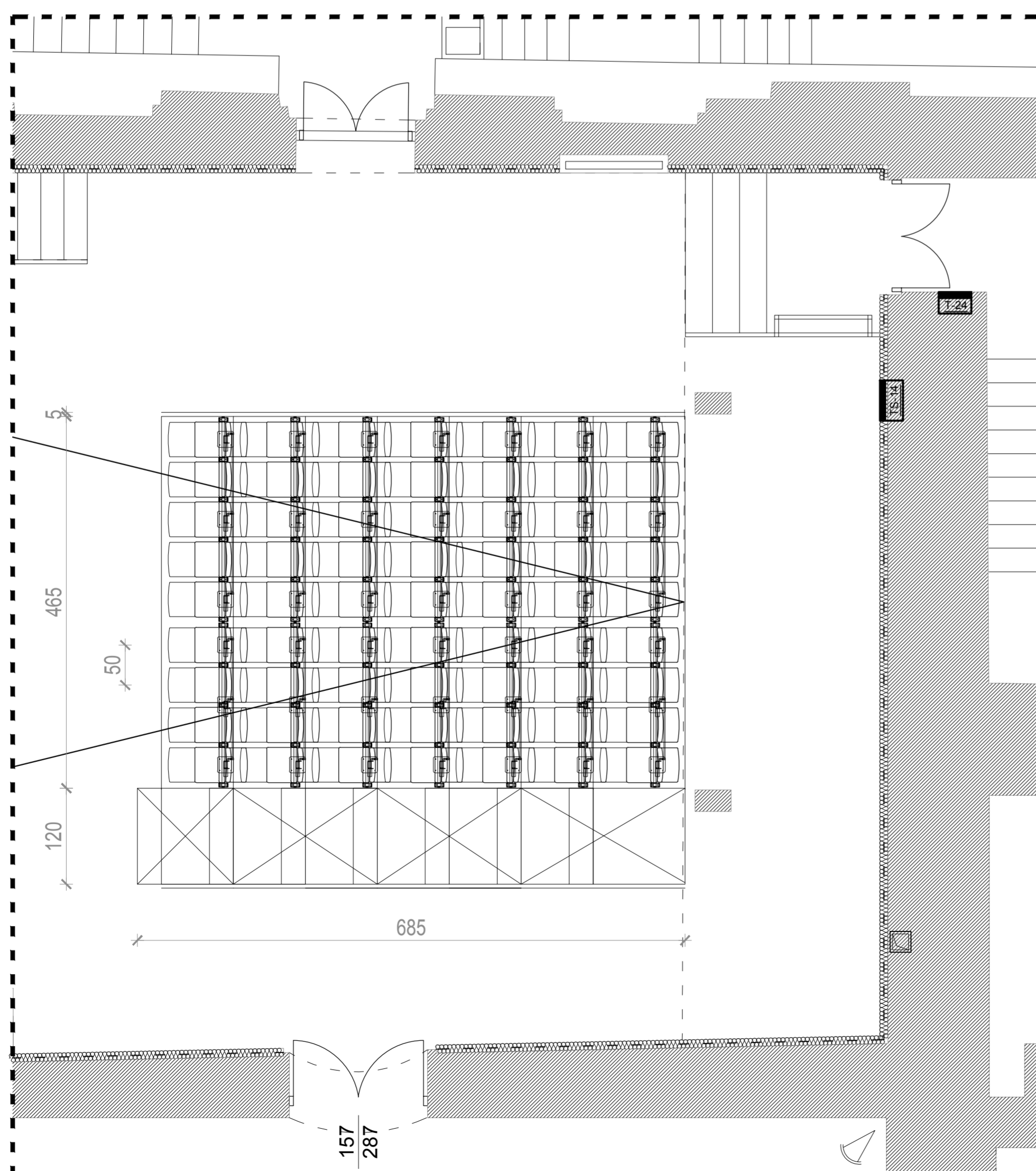
Trybuna teleskopowa - rozłożona



Trybuna teleskopowa - złożona



Trybuna teleskopowa
7 rzędów, stopnie: 90/32 cm
1x4.65 m
podłoga: sklejka trudno zapalna
przenośne schody: 120 cm, 1x
montowane balustrady stalowe
63 fotele składane



Modernizacja sali wielofunkcyjnej o pow. 173 m²
znajdującej się w Zachęcie - Narodowej Galerii Sztuki w
Warszawie (00-916) przy pl. Małachowskiego 3

Stadium
PROJEKT BUDOWLANO-WYKONAWCZY

Rysunek

Trybuna teleskopowa

Skala
1:50

Data
GRUDZIEŃ 2017

Projektant
mgr int. arch.
Antoni Byszewski

Nr uprawnień
MA/044/14

Sprawdzający
mgr int. arch.
Marcin Mańkowski

Nr uprawnień
MA/021/10

Opracował
mgr int. arch.
Antoni Byszewski

Nr uprawnień
MA/044/14