

LEGENDA:

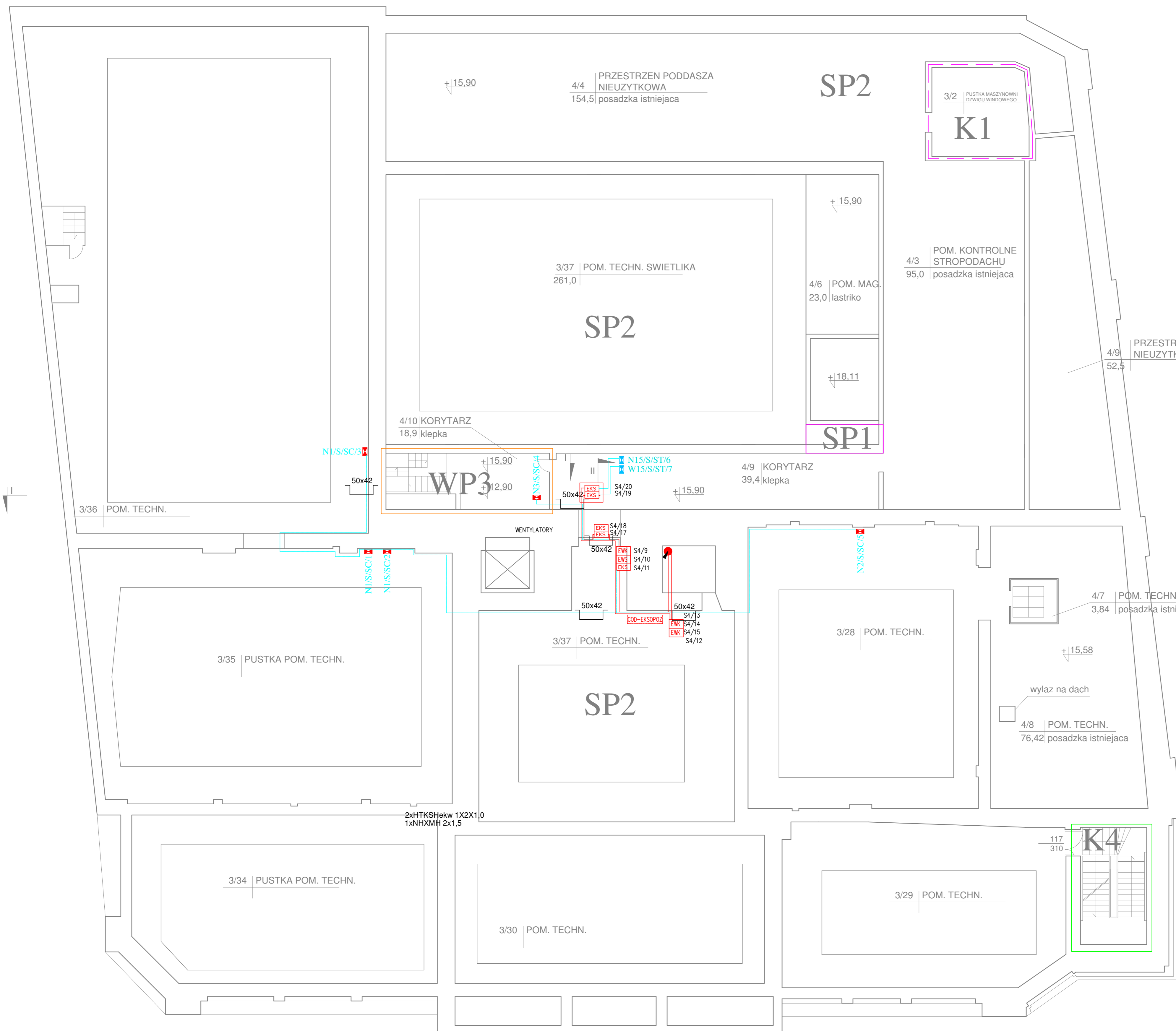
OZNACZENIE KLAP:

- N8/P/SC/1 Kolejny nr klapy na kondygnacji
- SC - oznacza umiejscowienie klapy w ścianie;
- ST - oznacza umiejscowienie klapy w stropie
- Oznaczenie kondygnacji na której znajduje się klapa:
- P - piwnica,
- NP - niski parter,
- WP - wysoki parter,
- I - pierwsze piętro,
- IA - antresola nad pierwszym piętrzem,
- II - drugie piętro,
- S - poziom świetlików (poddasze).
- NR Instalacji do której należy klapa ppoż.
np.: N1...13, W1...18, WW1...11

- klapy p.poz. istniejące.
- klapy p.poz. nowe
- klapy przypisane do nowych instalacji
- Granice stref pożarowych
- Pomieszczenia wydzielone pożarowo ze strefy pożarowej
- Klatka schodowa wydzielona pożarowo

- Klatki schodowe
- SP1, WP1, - Oznaczenia: strefy pożarowych, pomieszczeń wydzielonych pożarowo, klatek schodowych
- K1... - Istniejące drzwi przeciwpożarowe EI 60 do magazynu 01 na kondygnacji wysoki parter
- EI 60 - Projektowane drzwi przeciwpożarowe EI 60 dwuskrzydłowe do magazynu 01 oraz jednoskrzydłowe do magazynu 2A na kondygnacji wysoki parter

- CSP-1 - CENTRALA POŻAROWA "POLON 4900" - ISTNIEJĄCA
- COO-1 - CENTRALA ODDYMIANIA lub NAWIEWIETRZANIA - POZA ZAKRESEM OPRACOWANIA
- CS-2 - CENTRALA POŻAROWA "POLON 4900" - STERUJĄCA
- EKS - MODUŁ WEJŚCIA WYJŚCIA - 1 WYJŚCIE, 2 WEJŚCIA
- EKS - MODUŁ WEJŚCIA WYJŚCIA - 1 WYJŚCIE, 2 WEJŚCIA NOWY
- EWS - MODUŁ WIELOWYJŚCIOWY - 8 WYJŚC
- EWK - MODUŁ WIELOWEJŚCIOWY - 8 WEJŚC
- ZSP - ZASILACZ POŻAROWY 24VDC/5A, np Merawex
- ZSP - ZASILACZ POŻAROWY 24VDC/5A, np Merawex NOWY
- ZS - ZASILACZ 230VAC/24VDC - np. BAZ 04-N
- ⚡ - CHWYTAK ELEKTROMAGNETYCZNY DRZWIOWY
- N - N nasłonienny GT50R081 +GT50 R6,
- P - P - podłogowy GT50R089+GT50 R6
- E90 - Korytka metalowe E90, np BAKS
- E90 - Listwa metalowa E90, np NIEDAX
- - Pion kablowy
- - Trasy kablowe - pętle sterownicze
- - Trasy kablowe - monitorujące położenia klapy
- RE/7152 - oznaczenie rozdzielni elektrycznej do zasilania obwodów ppoż zasilanie wg projektu elektrycznego



| | | | |
|---|----------------------|--|--|
| <small>WYKONAWCA: BUREAU D'ARCHITECTURE ET D'INGENIERIE S.A. ul. Wolska 14, 01-651 Warszawa WYKONAWCA: BUREAU D'ARCHITECTURE ET D'INGENIERIE S.A. ul. Wolska 14, 01-651 Warszawa WYKONAWCA: BUREAU D'ARCHITECTURE ET D'INGENIERIE S.A. ul. Wolska 14, 01-651 Warszawa</small> | | | |
| INWESTOR: ZACHĘTA - NARODOWA GALERIA SZTUKI p.l. Małachowskiego 3 00-916 Warszawa | | PROJEKT: WIELOBRANŻOWY PROJEKT BUDOWLANO - WYKONAWCZY REMONTU MAGAZYNU ZBIORÓW W ZACHĘCIE - NARODOWEJ GALERII SZTUKI W WARSZAWIE PRZY PLACU MAŁACHOWSKIEGO 3 | |
| PROJEKTOWA: PNP INŻYNIERIA | | ul. Wolska 4 02-787 Warszawa tel: +48 22 465 45 15 www.pnp.pl | |
| PROJEKTANT: mgr inż. Sylwester Roguski MAZ/0265/PWBE/15 | | POSIADK: | |
| RYTUŁ: System zasilania i sterowania ppoż kłopotami oddzielnymi i elektrozręcznymi drzwiami ppoż. Rzut poddasze/świetlik. | | | |
| FAZA: PROJEKT | DATA: 08 2019 | SKALA: 1:100 | |
| BRANŻA: OCHRONA PRZECIWOPOŻAROWA | REWIZJA: 00 | NR RYS: OP-PW-SAP-03 | |