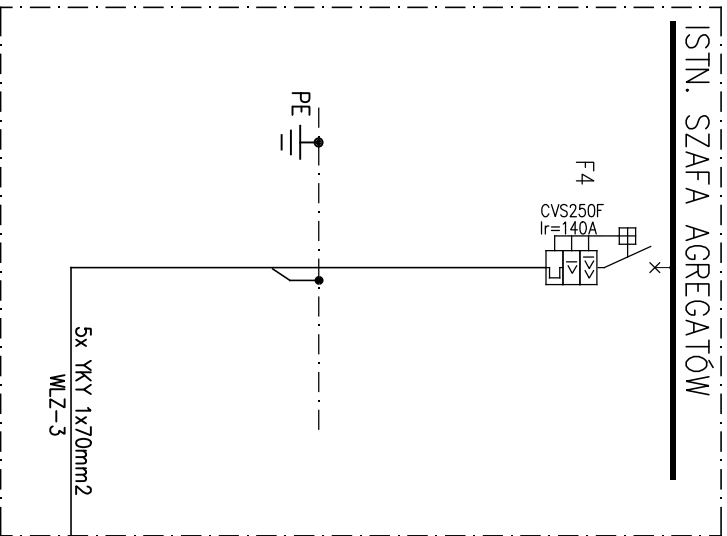


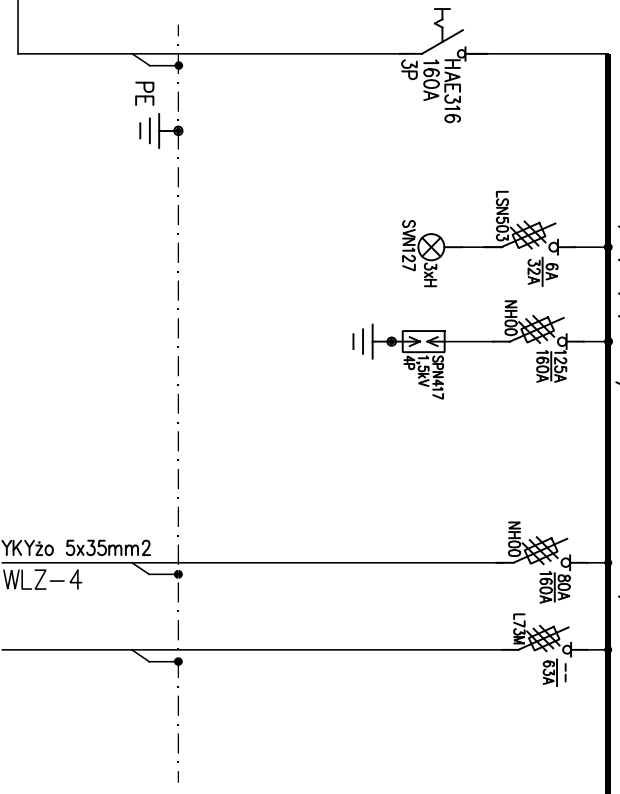
ISTN. SZAFKA AGREGATÓW

POM RG-NN



L1, L2, L3, N; 400/230V 50Hz 200A,

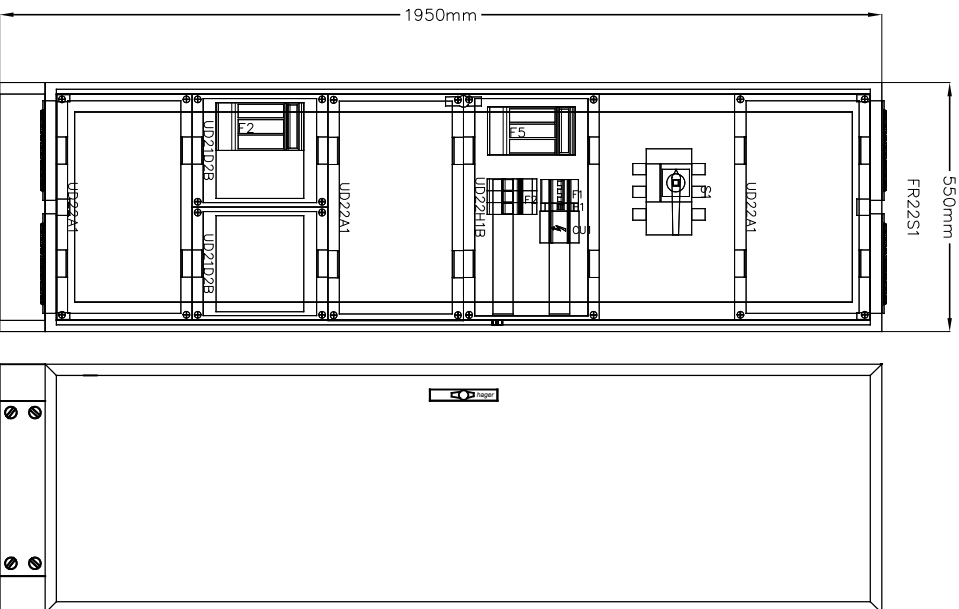
RMG1



Lampki kontrolne	-	NR OBWODU	AG1	-
Ogranicznik przepięć	-	Pi [kW]	40,0	-
	-	OZN, ODBIORU	Wypust	-
	-	OPS ODBIORU/NR P.M.	Zasilanie Agregatu chłodniczego - DACH	-
	-	REZERWA		-

- UMIAGI:
1. Rozdzielnicę RMG1 wykonać w typowej obudowie w wykonaniu produkcji Hager.
  2. Wszystkie aparaty w obudowie jednego producenta. Stosować rozwiązania łączeniowe systemowe.
  3. Aparaty, kable i przewody wychodzące z rozdzielnicy czytelnie i twrdle oznaczyć.
  4. Na elewacji rozdzielnicy umieścić nazwę rozdzielnicy.
  5. Na wewnętrznej stronie drzwi rozdzielnicy umieścić schemat rozdzielnicy.
  6. Wszystkie linie zasilające i odbiorcze łączyć na listwach zaciskowych.
  7. Zasilanie RMG1, wyprowadzić z rezerwowego pola F4, istniejącej rozdzielnicy agregatów w pom RG-NN.

Moc zainstalowana Pi=100kW  
Moc szczytowa Ps=40kW  
Wsp. zapotrzebowania mocy kz=0,4  
Prqd znamionowy Io=63A  
Sieć zasilająca TN-S  
Sieć odbiorcza TN-S



SYSTEM SECI TN-S  
OCHRONA PRZED DOTKNIEM :  
SAMOCZYNNE WYŁĄCZENIE ZASILANIA

Obiekt:  
PROJEKT WYKONAWCZY INSTALACJI WENTYLACJI I  
INSTALACJI WODY LODOWEJ NA POTRZEBY PRZEBUDOWY  
ARCHIWÓW ORAZ MAGAZYNU OBRAZÓW W NARODOWEJ  
GALERII SZTUKI – ZACHĘTA

**PNP**  
INŻYNIERIA

ul. Wokarna 4  
02-787 Warszawa  
tel.: +48 22 405 45 15  
www.pnpi.pl biuro@pnpi.pl

Temat rys.:	Schemat rozdzielnicy RMG1	Data:	12.08.2019
Projektant	mgr inż. Sylwester Bogucki	Faza:	PROJ. WYK
upr. nr MAZ/0265/PMBE/15		Aktusz:	1/1
		Numer rysunku:	E.6