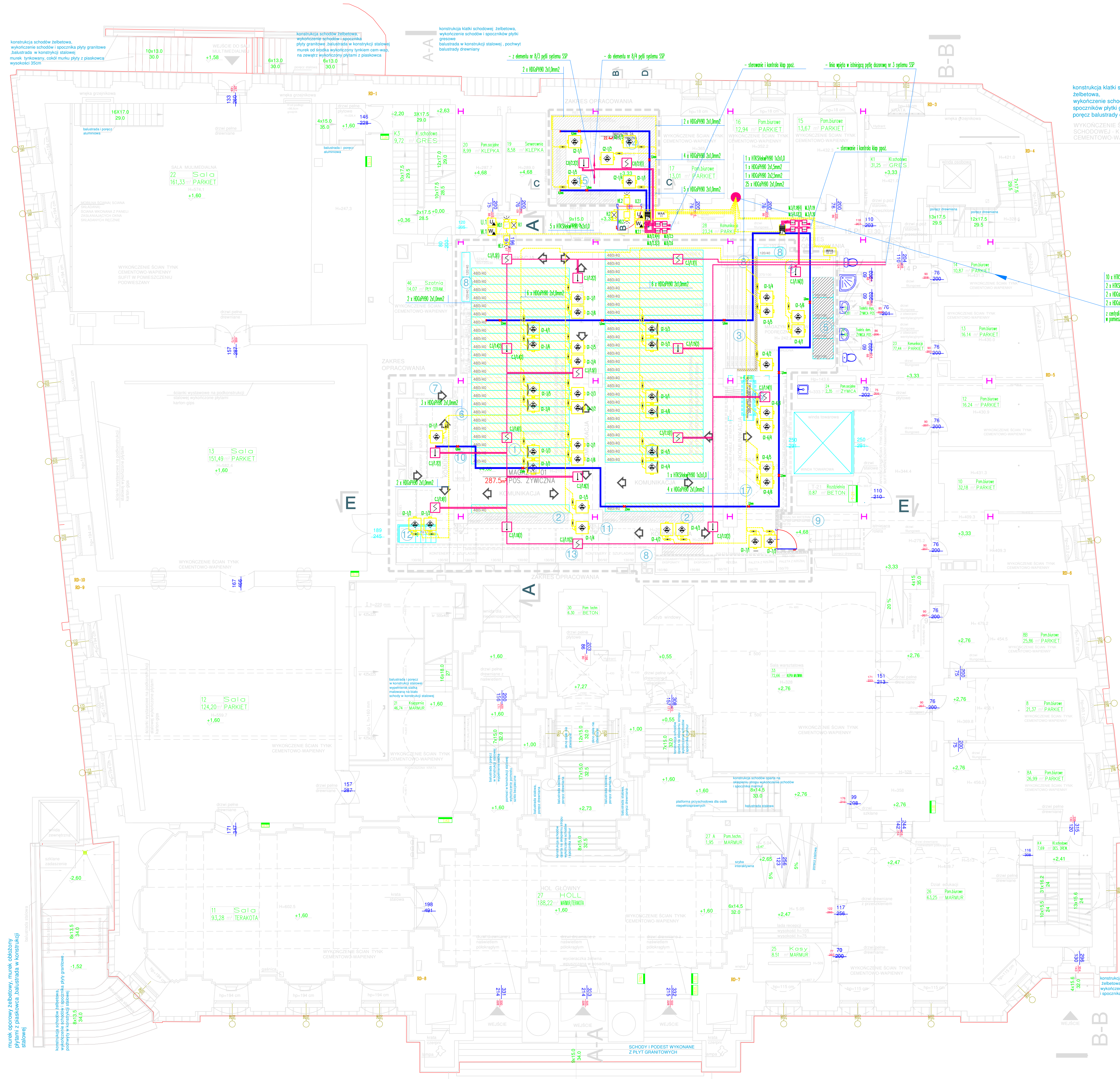


### OZNACZENIA

- uniwersalna czujka ciepła TUN-4046
- optyczna czujka dymu DOR-4046
- element kontrolno-sterujący 2wej / 1wyj z izolatorem zwarć EKS-4001
- element kontrolny wielowięciowy, 8wej z izolatorem zwarć EWS-4001
- element sterujący wielowięciowy, 8wej z izolatorem zwarć EWS-4001
- detektor zasygnowany ESSER FAAST LT-200 EB - 2 strefy 2 sensory
- moduł kontrolno sterujący WAA-216
- przycisk URUCHOMIENIE, żółty
- przycisk WSTRZYMANIE, niebieski
- sygnalizator akustyczno-optyczny z zespołem diod LED SA-K7N/6m
- sygnalizator ewakuacyjny SE-1
- sygnalizator ostrzeżenia SO-1
- generator aerozolu gaśniczego - typ FP-3000 (montaż do stropu - wylot aerozolu w kierunku podłogi)
- generator aerozolu gaśniczego - typ FP-3000 (montaż do stropu nad regałami - wylot aerozolu w kierunku równoległym do stropu)
- puszka instalacyjna z listwą ceramiczną PIP-1AN (rozgałęźna)
- instalacja linii dozorowych prowadzona przewodami ognioodpornymi typ HTKShekwPH90
- instalacja linii sygnalowych zasilania prowadzona przewodami ognioodpornymi typu HDGsekwPH90 i HTKShekwPH90
- rurki PCV DN25 systemu ssącego ESSER FAAST LT-200 EB

### UWAGI:

1. Instalację prowadź przewodami:
    - linie dozorowe - HTKShekwPH90 1x2x1,0 - m-oz w kanale LK26.030 lub na uchwyłach np. UDF8
    - linie sygnalizatorów akustyczno optycznych / przycisków / linie sygnalowe - HTKShekwPH90 1x2x1,0
  2. Technologie montażu przewodów ognioodpornych - sposób mocowania do podłoża
    - zgodnie z warunkami określonymi w Polskiej Normie dotyczącej badania odporności ogniowej
    - n/t - w korytku kablowym ognioodpornym / opcjonalnie mocowanie uchwyłami metalowymi certyfikowanymi co 30cm
  3. Zachować koordynację przy zbliżeniach i skrzyżowaniach z innymi instalacjami zgodnie z normą BN-84/B984-10
  4. Przyciski Uruchomienie, Wstrzymanie montować na wys. ok. 1,3-1,4m od poz. 0,00
  5. Ruracz systemu ssącego ESSER FAAST LT-200 EB - m-az zgodnie z Layout Report PipelQ
- Magazyn 01:  
- kanał 1 / klasa A / otwory: H1=5mm; H2=5mm; H3=5,5mm; H4=3,5mm; H5=3,5mm; H6=3,5mm; H7=4mm  
- kanał 2 / klasa C / otwory: H1=3mm; H2=3,5mm; H3=3,5mm; H4=3,5mm; H5=3,5mm; H6=3,5mm; H7=4mm
- Magazyn 2A:  
- kanał 1 / klasa A / otwory: H1=5,5mm; H2=6,5mm  
- kanał 2 / klasa C / otwory: H1=5mm; H2=EC1=6,5mm
6. Generatory aerozolu gaśniczego montować do stropu w miejscach wskazanych na rysunku. Kierunek wylotu aerozolu - jak w oznaczeniach.
  7. Zachować wolną przestrzeń (min. 1,5m) pomiędzy wylotem strumienia aerozolu, a przedmiotami
  8. Usunięcie aerozolu po zakończonej akcji gaśniczej - wentylacja grawitacyjna / mechaniczna.



WYKOŃCZENIE ŚCIAN KLATKI SCHOĐOWEJ - K4 TYNK CEMENTOWO-WAPIENNY  
konstrukcja schodów żelbetonowa, wykończenie schodów i spoczników płytkami granitowymi, balustrada w konstrukcji stalowej, murki tympanowy, cokoł muru płyty z plastikową wykładką szlam

murki oporony żelbetonowe, murki obciążony żelbetonowy, murki przelotowe w konstrukcji stalowej

Załącznik do projektu: ZACHĘTA - NARODOWA GALERIA SZTUKI pl. Maładowskiego 3 00-916 Warszawa			
PROJEKT: WIELOBRANŻOWY PROJEKT BUDOWLANO-WYKONAWCZY REMONTU MAGAZYNU ZBIORÓW W ZACHĘCE - NARODOWEJ GALERII SZTUKI W WARSZAWIE PRZY PLACU MAŁACHOWSKIEGO 3			
BENEFICJARIUSZ	PNP INŻYNIERIA	ul. Włocławska 4 02-787 Warszawa tel: 22 452 61 15 www.pnp.inz.pl	PODRÓŻ
PROJEKTANT	mgr inż. Marek Tokański	MAP/0298/PW/OE/11	PODRÓŻ
OPIS: Autonomiczna instalacja gaszenia aerozolem. Instalacja gaszenia w magazynie D1 i 02A.			
FAZA	PROJEKT BUDOWLANO-WYKONAWCZY	DATA: 08 2019	SKALA: 1:100
BRANŻA	OCHRONA PRZEWPOŻAROWA	REWIZJA: 00	NR REZ. OP-PW-SUG-01