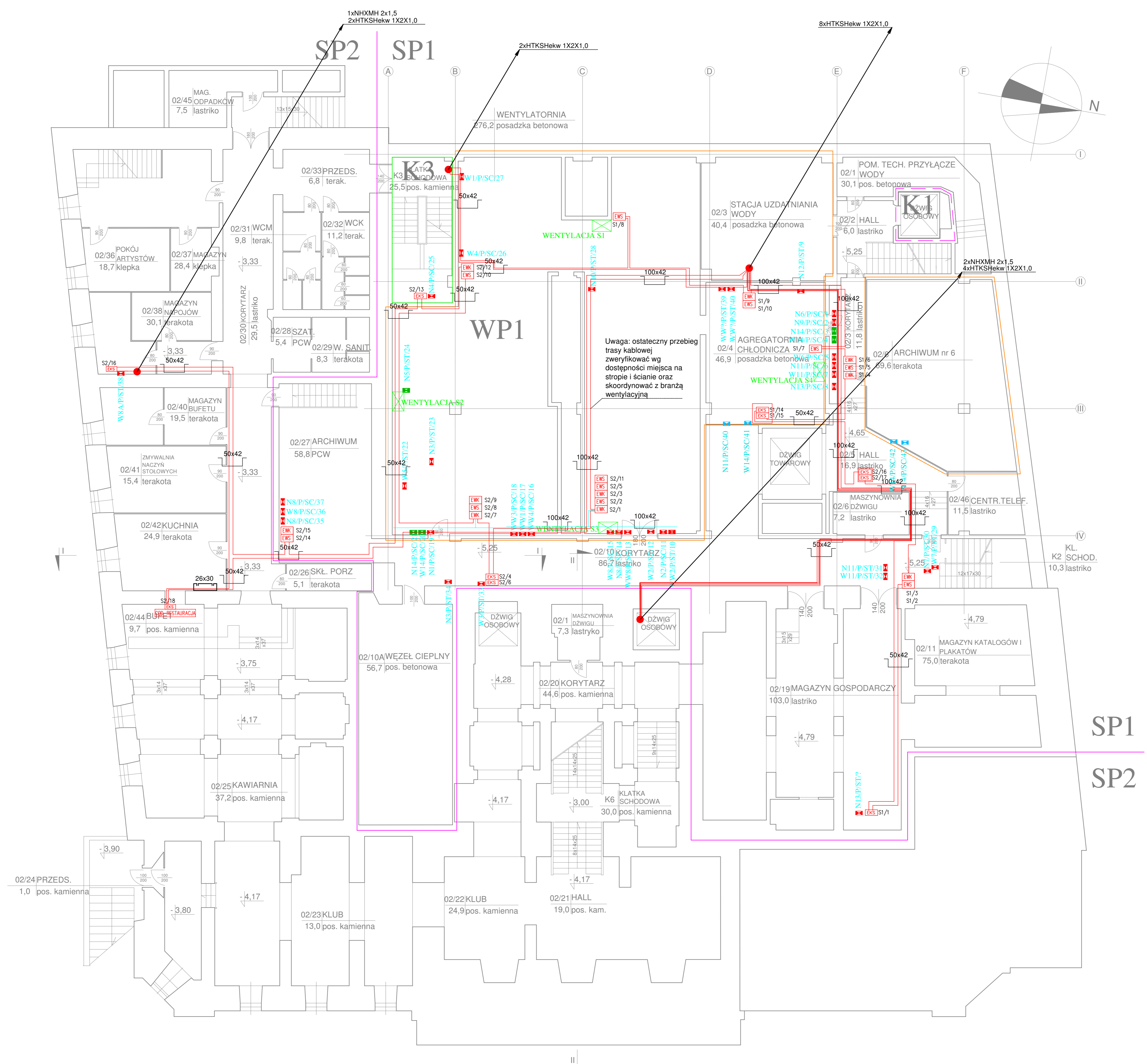


LEGENDA:
OZNACZENIE KLAP:

- N8/P/SC/1 Kolejny nr klapy na kondygnacji
 - SC - oznacza umiejscowienie klapy w ścianie;
 - ST - oznacza umiejscowienie klapy w stropie;
 - Oznaczenie kondygnacji na której znajduje się klapa:
 - P - piwnica,
 - NP - niski parter,
 - WP - wysoki parter,
 - I - pierwsze piętro,
 - IA - antresola nad pierwszym piętrzem,
 - II - drugie piętro,
 - S - poziom świetlików (poddasze).
 - NR Instalacji do której należy klapa ppoz. np.: N1...13, W1...18, WW1...11
-
- klapy p.poz. istniejące.
 - klapy p.poz. nowe
 - klapy przypisane do nowych instalacji
 - Granice stref pożarowych
 - Pomieszczenia wydzielone pożarowo ze strefy pożarowej
 - Klatka schodowa wydzielona pożarowo
 - Klatki schodowe
 - SP1, WP1, K1... - Oznaczenia: stref pożarowych, pomieszczeń wydzielonych pożarowo, klatek schodowych
 - EI 60 - Istniejące drzwi przeciwpożarowe EI 60 do magazynu 01 na kondygnacji wysoki parter
 - EI 60 Sm - Projektowane drzwi przeciwpożarowe EI 60 dwuskrzydłowe do magazynu 01 oraz jednoskrzydłowe do magazynu 2A na kondygnacji wysoki parter
-
- CSP-1 - CENTRALA POŻAROWA "POLON 4900" - ISTNIEJĄCA
 - COO-1 - CENTRALA ODDYMIANIA lub NAPOWIETRZANIA - POZA ZAKRESEM OPRACOWANIA
 - CS-2 - CENTRALA POŻAROWA "POLON 4900" - STERUJĄCA
 - EKS1 - MODUŁ WEJŚCIA WYJŚCIA - 1 WYJŚCIE, 2 WEJŚCIA
 - EKS2 - MODUŁ WEJŚCIA WYJŚCIA - 1 WYJŚCIE, 2 WEJŚCIA NOWY
 - EWS - MODUŁ WIELOWYJŚCIOWY - 8 WYJŚC
 - EWK - MODUŁ WIELOWEJŚCIOWY - 8 WEJŚC
 - ZSP - ZASILACZ POŻAROWY 24VDC/5A, np Merawex
 - ZSP1 - ZASILACZ POŻAROWY 24VDC/5A, np Merawex NOWY
 - ZS - ZASILACZ 230VAC/24VDC - np. BAZ 04-N
 - CHWYTKA ELEKTROMAGNETYCZNY DRZWIOWY
 - N - nasenny GT50R081 +GT50 R6,
 - P - podłogowy GT50R089+GT50 R6
 - - Korytko metalowe E90, np BAKS
 - - Listwa metalowa E90, np NIEDAX
 - - Pion kablowy
 - - Trasy kablowe - pętle sterownicze
 - - Trasy kablowe - monitorujące położenia klapy
 - RE/152 - oznaczenie rozdzielni elektrycznej do zasilania obwodów ppoz zasilanie wg projektu elektrycznego



INWESTOR: ZACHĘTA - NARODOWA GALERIA SZTUKI p.l. Małachowskiego 3 00-916 Warszawa	
PROJEKT: WIELOBRANŻOWY PROJEKT BUDOWLANO - WYKONAWCZY REMONTU MAGAZYNU ZBIORÓW W ZACHĘCIE - NARODOWEJ GALERII SZTUKI W WARSZAWIE PRZY PLACU MAŁACHOWSKIEGO 3	
INŻYNIERIA PROJEKTOWA:	4. Wokół 4 02-787 Warszawa tel: +48 22 402 40 15 www.pnp.pl
PROJEKTANT:	mgr inż. Sylwester Roguski MAZ/0265/PWBE/15
RYTUŚ:	System zasilania i sterowania ppoz kłopotami oddajacymi elektrozrzymaczami drzwi ppoz. Rzut piwnicy.
FAZA:	PROJEKT DATA: 08 2019 SKALA: 1:100
BRANŻA:	OCHRONA PRZECIWOŻAROWA REWIZJA: 00 NR RYS: OP-PW-SAP-01