

Obiekt Zachęta Magazyn 2A  
Budynek  
Miasto  
Obliczenia wykonał  
Notatki

Pomieszczenie "Magazyn 2A- wariant 2"			Inne	Wentylacja wyporowa	
Długość [m]	Szerokość [m]	Wysokość [m]	Powierzchnia [m <sup>2</sup> ]	Kubatura [m <sup>3</sup> ]	Określ prędkość [m/s]
5.40	4.70	4.30	25.38	109.13	0.20
Pomieszczenie temperatura [°C]	Nawiew temperatura [°C]	Przepływ powietrza [m <sup>3</sup> /h]	Obciążenie chłodnicze [W]	Chłoność pomieszczenia [W/m <sup>3</sup> ]	
20.0	17.8	750.00	29.55	1357	53.5

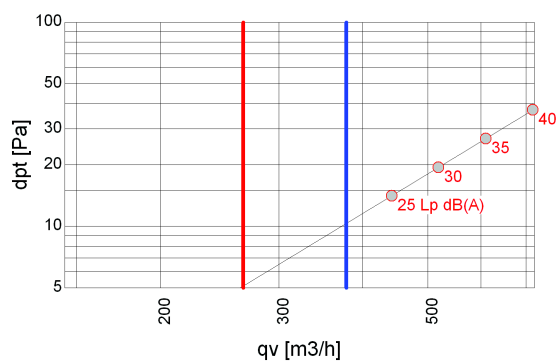
## Dane produktu

### DVCe 200-2H, Narożny (2 na(wy)wiewniki)

Dane akustyczne	63	125	250	500	1k	2k	4k	8k	Hz
Tłumienie dL	15	10	4	6	4	3	3	4	dB
Kok	-1	-1	7	2	-2	-9	-19	-20	dB

### Charakterystyka

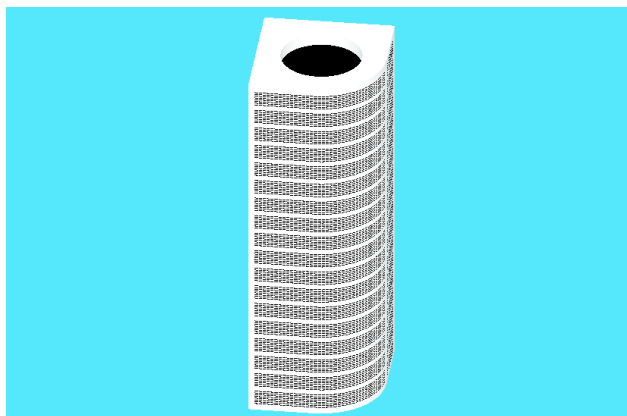
DVCe 200-2H



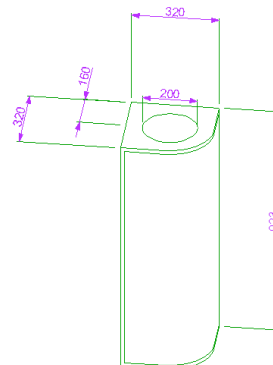
- Najniższy zalecany przepływ dla otrzymania ciśnienia regulacyjnego
- Przepływ obliczeniowy

Chłoność pomieszczenia: dB

### Widok



### Wymiary



29.7.2019

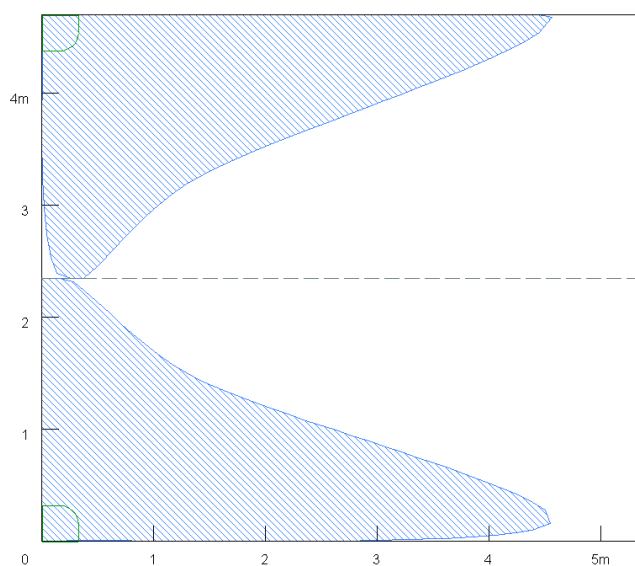
Obiekt Zachęta Magazyn 2A  
Budynek  
Miasto  
Obliczenia wykonał  
Notatki

Pomieszczenie "Magazyn 2A- wariant 2"			Inne	Wentylacja wyporowa	
Długość [m]	Szerokość [m]	Wysokość [m]	Powierzchnia [m <sup>2</sup> ]	Kubatura [m <sup>3</sup> ]	Określ prędkość [m/s]
5.40	4.70	4.30	25.38	109.13	0.20
Pomieszczenie temperatura [°C]	Nawiew temperatura [°C]	Przepływ powietrza [m <sup>3</sup> /h]	Obciążenie chłodnicze [W]	Prędkość [m/s]	
20.0	17.8	750.00	29.55	1357	53.5

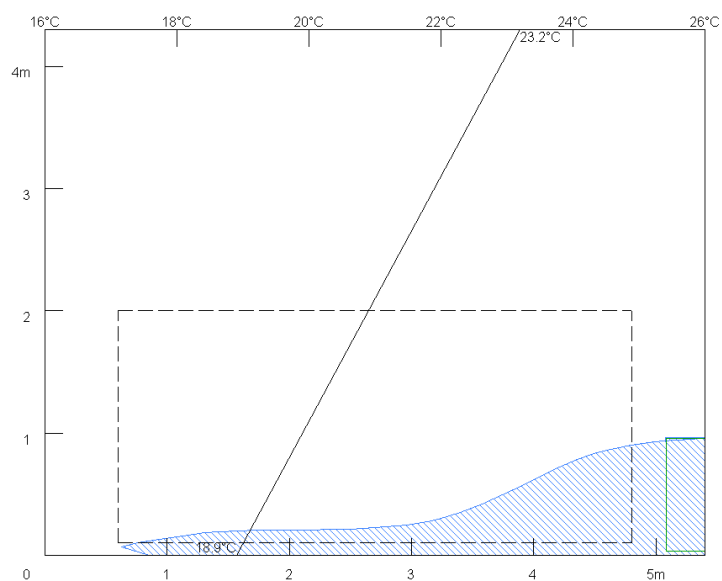
### Rzut pomieszczenia

Na(wy)wiewnik	Notatki ilość	Przepływ powietrza [m <sup>3</sup> /h]	Reg. [Pa]	Zasięg Długość [m]	Szerokość [m]
1	DVCe 200-2H, Narożny	375.00	10	2.02	4.55

Widok z góry



Widok z tyłu



Wybrane nawiewniki wydają w wyniku opisanych zależności poziom dźwięku na 20 dB(A) 1,1 metra nad poziomem podłogi. Poziom dźwięku wyliczony jest w pozycji przepustnicy 'pomiędzy' i nie bliżej niż 2.0 od wywiewnika Prędkość końcowa na rys. u góry wynosi 0.20 m/s.

29.7.2019

Obiekt Zachęta Magazyn 2A

Na(wy)wiercenia	Notki	Przepływ/nawiewnik	Reg.	Obciążenie chłodnicze	Poziom dźwięku
Ilość		[m <sup>3</sup> /h]	[Pa]	[W]	[dB(A)]
<b>"Magazyn 2A- wariant 1"</b>				1357	14
1	DBCa 200-3V, Półokrągły	375.00	10		
	2				

Na(wy)wiercenia	Notki	Przepływ/nawiewnik	Reg.	Obciążenie chłodnicze	Poziom dźwięku
Ilość		[m <sup>3</sup> /h]	[Pa]	[W]	[dB(A)]
<b>"Magazyn 2A- wariant 2"</b>				1357	20
1	DVCe 200-2H, Narożny	375.00	10		
	2				