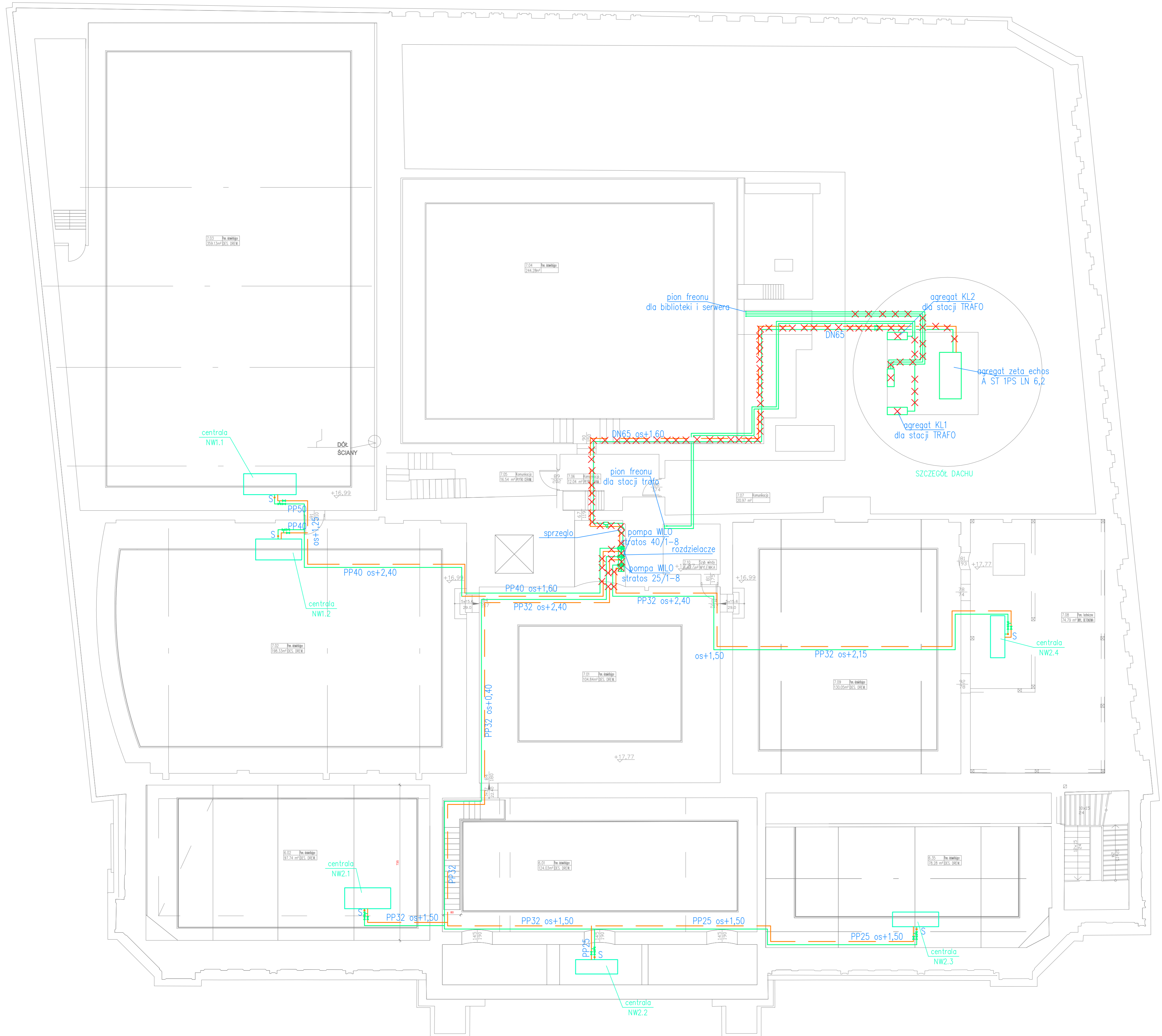


LEGENDA

✕ - oznaczenie elementów przeznaczonych do demontażu



<p>PROJEKT: WIELOBRANŻOWY PROJEKT BUDOWLANO - WYKONAWCZY REMONTU MAGAZYNU ZBIORÓW W ZACHĘCE - NARODOWEJ GALERII SZTUKI W WARSZAWIE PRZY PLACU MAŁACHOWSKIEGO 3</p>			
<p>INWESTOR: ZACHĘTA - NARODOWA GALERIA SZTUKI pl. Małachowskiego 3 00-916 Warszawa</p>			
<p>PROJEKTOWA: PNP INŻYNIERIA ul. Wolska 4 02-787 Warszawa tel: +48 22 651 45 15 www.pnp.pl</p>			
<p>PROJEKTANT: mgr inż. Grzegorz Bogucki MAZ/OS22/PWOS/10</p>		<p>FOOTPRINT: [Signature]</p>	
<p>OPRACOWAŁ: mgr inż. Anna Szczęśliwo mgr inż. Marek Malinowski</p>			
<p>TYTUŁ: Rzut świetlików. Instalacje wody lodowej przeznaczone do demontażu.</p>			
FAZA:	PROJEKT BUDOWLANO-WYKONAWCZY	DATA:	08 2019
BRANŻA:	SANITARNA	SKALA:	1:100
		NR RYS.	IS-PW-WKHC-01